

дърв. вид категория				дърв. вид категория	здеб	гбр	мжд					
едра				дребна								вър-
средна				дърва	184	34	5					шина

7. Наличие и характеристика на подраста преди сечта (състав, възраст, средна височина, % на покритие) .....

8. Средно извозно разстояние ..... метра;

9. Други характеристики на насаждението (токовица, сватбовица, надлесни дървета, сервитути, защитени територии, Натура 2000, защитени видове описани в доклада за гори с висока консервационна стойност, мъртва дървесина, вододобивни зони, биологично разнообразие и др.)

**Попада в зона от екологичната мрежа Натура 2000, местообитания Средна гора- ВГ 0005024, местообитания Средна гора- ВГ 0001389,**

### III. Технологични указания и параметри на технологичната инфраструктура

1. Дървесината в насаждението да се добива при спазване на технологичната схема по т. I

2. Сечта ще се извършва с (моторен трион, ръчно, машини; кастренето на отсечените стъбла се извършва: в сечище, на временен склад) **моторен трион, кастренето ще се извърши в сечище** .....

3. Извозът от сечището до временните складове ще се осъществява **с животинска сила и автомобил с висока проходимост** на (цели стъбла, дълги/къси секции, сортименти, чипс и др.; с влачене по терена, изцяло натоварени) **на сортименти изцяло натоварени** .....

4. Проектирани нови горски автомобилни пътища съгласно Наредба 5 за строителството в горските територии без промяна на предназначението им: дължина .....м. широчина .....м.

5. Изграждане/ремонт на временни извозни горски пътища (вярното се подчертава):

5.1. Тракторни – допустимо разстояние между тях **50 м** (не по-малко от 40 м), дължина ..... м, широчина 4 м.

5.2. Коларски - разстояние между тях.....м (не по-малко от 40 м), дължина .....м, широчина ... м

6. Просеки за въжени линии: ..... бр.

допустимо разстояние между просеките ..... м., дължина ..... м., широчина ..... м.

7. Направа на просеки ..... бр.

допустимо разстояние между тях ..... м., дължина ..... м., широчина ..... м.

8. Изграждане на нови временни складове (бр., площ в ха) – .....

9. Мерки за опазване на оставащите на корен дървета, подраста, младияка и почвата .....

10. Начини на почистване на сечището- разхвърляне на остатъците от сечта или събиране на купчини

11. Материалите ще се извозят до временен склад – .....

когато мястото на временния склад няма данни, позволяващи точното му определяне или попада извън мащаба на схемата по т. I, се посочват географските му координати в градуси, минути и секунди.

12. Други указания:

**Да се изнасят битовите отпадъци от сечището извън горските територии на определените за това места.**

13. Всички операции по подготвителните и основните работи да се извършват съгласно изискванията на Правилника за здравословни и безопасни условия на труд в горите и правилата за противопожарна безопасност в горите.

Изготвил: ..... инж.Васил Николов/подпис, име и фамилия/

дата: 16.04.2024 г.,

Място на издаване гр. Етрополе

№ и дата на удостоверение за упражняване на

лесовъдска практика: 12808/27.03.2017г.

**ЗАПОЗНАТ с технологичния план:** ...../попълва се след издаването на

позволителното за сеч/

Лицето по чл. 108, ал. 2 от ЗГ, на което е издадено позволително за сеч № .....

/ трите имена, подпис, дата - /

№ и дата на удостоверение за упражняване на лесовъдска практика: .....



Одобрил: Иванова Игор  
 /име, фамилия и подпис/

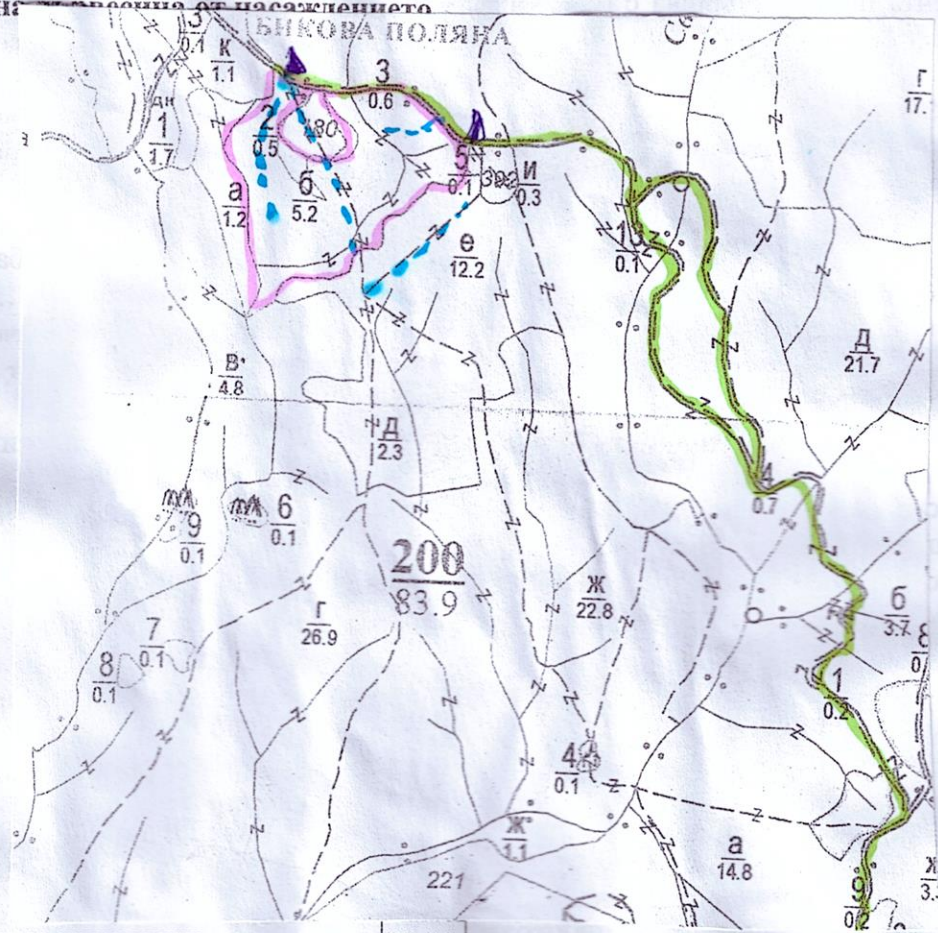
Утвърдил: Данел Веселин  
 /име, фамилия, / подпис/

дата: 01.10.2024 г.,  
 № и дата на удостоверение за упражняване на  
 лесовъдска практика: 1701/2012 год.

дата: 01.10.24 г.,  
 № и дата на удостоверение за упражняване на  
 лесовъдска практика: 1950/24.07.12

**ТЕХНОЛОГИЧЕН ПЛАН № 1**

За добив на дървесина от отдел .....200....., подотдел „б“  
 На ТП ДГС/ДЛС/УОГС...../потъла се само за държавни гори/  
 Община Хисаря; Землище с. Мътеница;  
 имот с (кадастрален идентификатор/КВС) №49624.90.221, /потъла се само за недържавни гори/  
**I. Схема за добив на дървесина от насаждението**



**Легенда:**

- ± ± ± ± проектирани коларски вр. извозни пътища
- съществуващи извозни пътища
- == съществуващ автомобилен път
- ~ просека
- ▲ ▲ ▲ временен склад
- XXXXXX трас на въжена линия
- ==+==+ проектиран автомобилен път
- → просека на извоз

На схемата задължително се нанасят контурите на насаждението/имота, съществуващите и проектирани временни горски пътища, просеките, просеките за въжени линии, извозни пътища, временни складове както и връзката им със съществуващата автомобилна пътна мрежа.

**II. Характеристика на насаждението**

1. Вид на сечта- .....постепенно-котловинна...../ интензивност 25%
- Втори вид сеч .....техническа...../ интензивност 100%
2. Площ на подотдела ...5,2... ха Размер на сечището .....5,2..... ха
3. Състав по план/програма-.....здб8, гбр2, мжд, кгбр действителен здб8, гбр2, мжд, кгбр
4. Запас на 1 ха: с клоно...175...куб.м/ха , без клоно ...154.....куб. м/ха.
5. Среден наклон на терена .....16...градуса.
6. Очакван добив от маркираната дървесина ...223.... лежаща маса, куб.м.