

Одобрил :

К. В. Ункова
 /име, фамилия./ подписе:

дата: 1.10.2014 г.,

№ и дата на удостоверение за упражняване на лесовъдска практика: 1731/2012 г.

Утвърдил:

Ангел Веселинов
 /име, фамилия./ подписе:

/попълва се само в случаите на чл. 53, ал. 4 от НСГ/

дата: 01.10.2014 г.,

№ и дата на удостоверение за упражняване на лесовъдска практика: 1950/2012 г. 04.12

ТЕХНОЛОГИЧЕН ПЛАН №

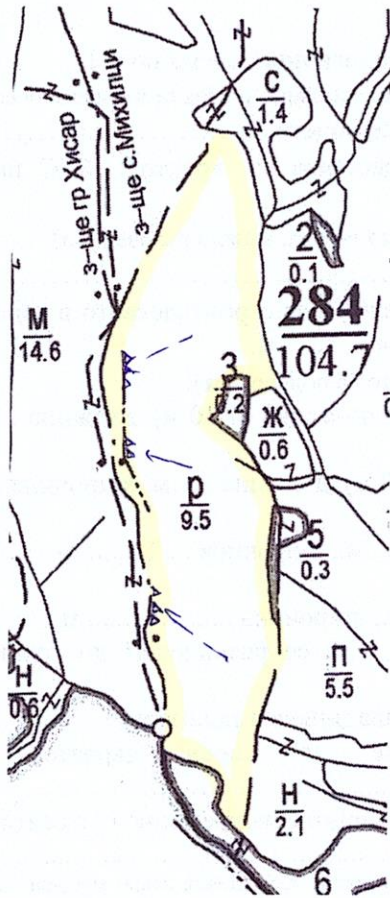
За добив на дървесина от отдел 284 подотдел „р”

На ТП ДГС/ДЛС...../попълва се само за държавни гори/

Община Хисаря; Землище Михилци;

имот с (кадастрален идентификатор/КВС) № 48567.321.1., /попълва се само за недържавни гори/

I. Схема за добива на дървесина от насаждението



Легенда:

± ± ± ± проектирани коларски вр. извозни пътища

----- съществуващи извозни пътища

===== съществуващ автомобилен път

~~~~~ технологична просека

.....

»»»» проектирани тракторни вр. извозни пътища

▲ ▲ ▲ временен склад

xxxxxx трасе на въжена линия

==+==+== проектиран автомобилен път

.....

На схемата задължително се нанасят контурите на насаждението/имота, съществуващите и проектирани временни горски пътища, технологичните просеки, просеките за въжени линии, извозни пътища, временни складове както и връзката им със съществуващата автомобилна пътна мрежа.



## II. Характеристика на насаждението

1. Вид на сечта санитарна / интензивност 45 % /

Втори вид сеч ..... / интензивност .....%/

2. Площ на подотдела 9,50 ха Размер на сечището 9,50 ха

3. Състав по план/програма.....чб10здбкгбркдб..., действителен...чб10здбкгбркдб

4. Запас на 1 ха: с клони 248 куб.м/ха, без клони 216 куб. м/ха.

5. Среден наклон на терена 12 градуса.

6. Очакван добив от маркираната дървесина ...670..... лежаща маса, куб.м.

| дърв. вид категория | бб |  |  |  | дърв. вид категория | бб | чб  |  |  |  |     |
|---------------------|----|--|--|--|---------------------|----|-----|--|--|--|-----|
| едра                |    |  |  |  | дребна              |    |     |  |  |  | 144 |
| средна              |    |  |  |  | дърва               | 17 | 653 |  |  |  |     |

7. Наличие и характеристика на подраста преди сечта (състав, възраст, средна височина, % на покритие) :

8. Средно извозно разстояние 150 ;

9. Други характеристики на насаждението (токовища, сватбовища, надлесни дървета, сервитути, защитени територии, Натура 2000, защитени видове описани в доклада за гори с висока консервационна стойност, мъртва дървесина, вододайни зони, биологично разнообразие и др.)

## III. Технологични указания

1. Дървесината в насаждението да се добива при спазване на технологичната схема по т. I

2. Сечта ще се извършва с (моторен трион, ръчно, машини; кастренето на отсечените стъбла се извършва: в сечище, на временен склад) БМТ, ръчно, кастрене и разройване на отсечените стъбла в сечището.....

3. Извозът от сечището до временните складове ще се осъществява с: трактор, ЖТС на сортименти и специализирана и пригодна техника до обозначените складове.

на (цели стъбла, дълги/къси секции, сортименти, чипс и др.; с влачене по терена, изцяло натоварени)

.....къси секции.....

4. Проектирани нови горски автомобилни пътища съгласно Наредба 5 за строителството в горските територии без промяна на предназначението им: дължина .....м. широчина .....м.

5. Изграждане/ремонт на временни извозни горски пътища (вярното се подчертава):

5.1 Тракторни – допустимо разстояние между тях .....м (не по-малко от 40 м), дължина .....м, широчина 4 м.

5.2 Коларски - разстояние между тях.....м (не по-малко от 40 м), дължина .....м, широчина ... м

6. Просеки за въжени линии: ..... бр.

допустимо разстояние между просеките ..... м., дължина ..... м., широчина ..... м.

7. Направа на просеки .....бр.

допустимо разстояние между тях .....м., дължина .....м., широчина ..... м.

8. Изграждане на нови временни складове (бр., площ в ха) - да се разположат до горски автомобилен път.....

9. Мерки за опазване на оставащите на корен дървета, подраста, младияка и почвата:

При извеждане на сечта да се пазят оставащите на корен дървета, младияка и подрастта.....

10. Начини за почистване на сечището: събиране вършината на купчини едновременно със сечта

11. Материалите ще се извозят до временен склад .....

Когато мястото на временния склад няма данни, позволяващи точното му определяне или попада извън мащаба на схемата по т.1, се посочват географските му координати в градуси, минути и секунди

12. Други указания: Да се спазва ЗГ и подзаконовата нормативна база. Да се поставят информационни и предупредителни табели преди започване на сечта. Да се изнасят битовите отпадъци от сечището извън горските територии на определените за това места. Да се изискат необходимите разрешителни от собствениците.

13. Всички операции по подготвителните и основните работи да се извършват съгласно изискванията на Правилника за здравословни и безопасни условия на труд в горите и правилата за противопожарна безопасност в горите.

Изготвил: инж. Й. Уюров .....

Дата: 10.05.....2024 г.

№ и дата на удостоверение за упражняване на лесовъдска практика: 14896/18.09.2022 г.

**ЗАПОЗНАТ с технологичния план:** ...../попълва се след издаването на разрешителното за сеч/

Лицето по чл. 108, ал. 2 от ЗГ, на което е издадено разрешително за сеч № .....

/ грите имена, подпис, дата - /

№ и дата на удостоверение за упражняване на лесовъдска практика: .....